

Per **informazioni e prenotazioni** telefonare al numero  
**0461232053** oppure scrivere all'indirizzo  
**scuola.cerp@tin.it**

Per il numero limitato dei posti è necessario prenotarsi  
entro il **30.04.2015** e le iscrizioni saranno accolte in  
ordine di arrivo

### Modulo iscrizione

Nome e cognome
Indirizzo
Cap_città
c.f.
p.iva
tel
e-mail
professione

Il costo complessivo del Seminario è di €500,00+IVA (€610,00)  
UniCredit Banca, ag. Trento Galilei:  
IBAN IT 56 T 02008 01820 000085131500.

CeRP Centro di Ricerca di Psicoterapia  
Scuola di Specializzazione in Psicoterapia psicodinamica  
Riconoscimento MIUR 16.11.2000

Sede di Trento: Via L. Marchetti, 9  
t. 0461232053 f. 0461239290

Sede di Milano: Via Tortona, 86  
t./f. 0248953800

www.ilcerp.com  
ilcerp@tin.it ♦ scuola.cerp@tin.it

**CeRP**

Centro di Ricerca di Psicoterapia  
Milano - Trento

**ANNUNCIO SEMINARIO**

**CeRP Centro di Ricerca di Psicoterapia**

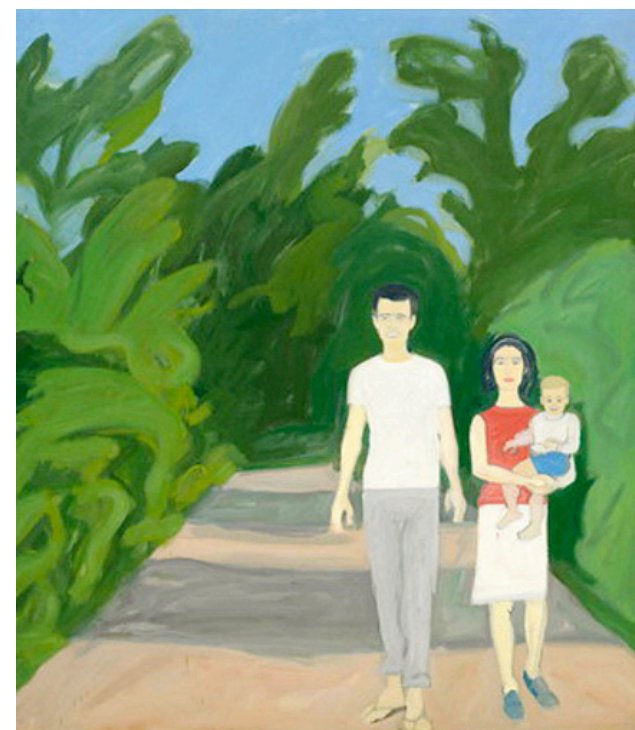
**Scuola di Specializzazione in Psicoterapia psicodinamica**

## Il coniugale, il familiare

**Seminario teorico clinico**

**23 maggio e 4 luglio 2015**

**26 settembre e 7 novembre 2015**



Alex Katz, *The Sixties*, 2006

**CeRP, Via L. Marchetti, 9 Trento**

In previsione dell'attivazione di un Master biennale sulla terapia familiare la Scuola di Specializzazione del CeRP organizza un **seminario teorico clinico** condotto da Simona Tacani, in collaborazione con altri docenti da precisare, articolato in quattro incontri: **23 maggio, 4 luglio, 26 settembre e 7 novembre.**

### OBIETTIVI DEL SEMINARIO

- Riconoscere sia la sofferenza individuale e intrapsichica che gli incastri dei legami coniugali e familiari, e saper riformulare la domanda in termini condivisibili dal gruppo coppia e/o famiglia.
- Conoscere criticità e complessità delle famiglie, dei legami familiari, generazionali e transgenerazionali, anche alla luce delle attuali trasformazioni sociali e culturali.
- Saper istituire setting di valutazione diagnostica e di intervento calibrati sulle problematiche della coppia e della famiglia nell'attualità della loro sofferenza.
- Attivare e sviluppare nel gruppo nel suo insieme e nel singolo specialista una mente polivalente in grado di muoversi e operare nei setting complessi cui questi approcci ci confrontano.

Riservato ad un numero massimo di **20** partecipanti  
psichiatri, medici e psicologi specialisti psicoterapeuti con  
formazione psicodinamica

### PROGRAMMA

- 23.05** Introduzione
- Approccio psicoanalitico del coniugale e del familiare.
  - Coppia e famiglia oggi.
  - Il passaggio dalla coniugalità alla genitorialità.
  - Filiazioni.
- 4.07** La domanda:
- della coppia coniugale
  - della coppia genitoriale
  - della famiglia
- Le famiglie d'origine:
- l'intergenerazionale
  - il transgenerazionale
- e loro articolazione.
- 26.09** Specificità e complessità della genitorialità nel tempo dell'adolescenza.  
Articolazione e integrazione tra lavoro individuale, con la coppia genitoriale, con la famiglia.
- 7.11** Quadri psicopatologici: valutazione e osservazione diagnostica, approccio terapeutico.

### Le quattro giornate saranno così articolate:

- |             |  |
|-------------|--|
| 9.00-13.00  | esposizione teorico clinica e discussione.   |
| 14.00-18.00 | presentazione di situazioni cliniche, esemplificazioni di lavoro in seduta: riflessioni e discussione. |